

Bamberg BF

Bois ou Pellet

Nouveauté

four au feu
de bois

Données techniques

Dimensions (cm)	Largeur	Hauteur	Profondeur
Poêle à bois	63,5	137	45,5
Foyer	37	30	29
Four	34	30	30
Vitre	34	40	
Porte	46	52	

Raccord évacuation des fumées Ø 15 cm par le ↑

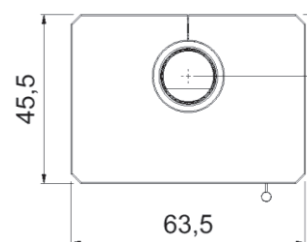
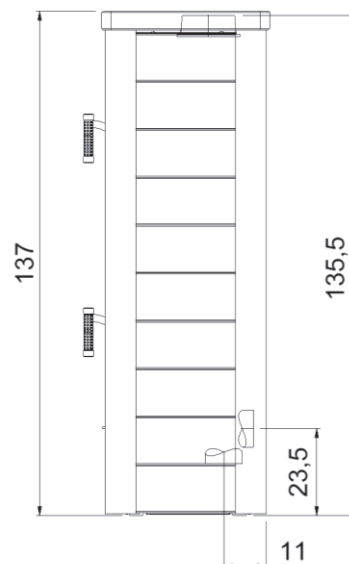
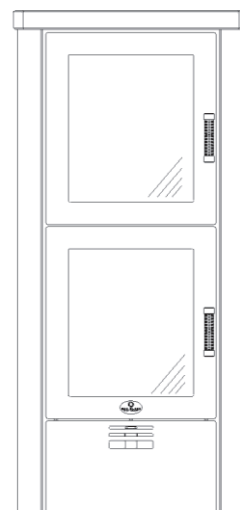
Hauteur à la buse du départ dessus cm 135,5

Entrée d'air frais extérieure Ø 10 cm par → ou ↓

Hauteur à l'axe médian de la buse arrière cm 23,5

Profondeur à l'axe médian de la buse dessous cm 11

Poids Total	Chamotte		
322 kg	26 kg		
Données pour	Pellet-Box S	Pellet-Box XL	Bois
Puissance nominale	7,5 kW	11,0 kW	6,5 kW
Puissance calorifique	7,5 - 5 kW	11 - 8,5 kW	6,5 - 3,3 kW
Rendement	86%	85%	87%
Capacité de chauffe*	50 - 150 m³	70 - 250 m³	70 - 250 m³
Cons.tion combustible	3,8 kg	7,5 kg	2,9 kg
Durée de feu (h)	jusq.à 2,5	jusq.à 5	jusq.à 5
T. de restitution (h)	jusq.à 10	jusq.à 13	jusq.à 13
Débit gaz de com.	8,97 g/s	10,74 g/s	10,3 g/s
T° des gaz à la buse	180°C	230°C	268°C
Tirage min / max	12 / 15 Pa	12 / 15 Pa	12 / 15 Pa
CO (13%/O2) [mg/m³]	1166	880	1074
CO (13%/O2) [%]	0,093	0,07	0,086
Poussière (13%/O2) [mg/m³]	36	30	31
NOx (13%/O2) [mg/m³]	109	110	115
CxHy(13%/O2) [mg/m³]	54	41	51
Dist. à l'arrière du mur	15 cm	20 cm	15 cm
Distance latérale	15 cm	15 cm	15 cm
Distance à l'avant	80 cm	80 cm	80 cm



remplit les normes d'essais et exigences avec les combustibles bois / briquettes / pellets : voir récapitulatif des Normes

Veillez suivre la notice de montage du poêle Bamberg BF

*Dépend de l'isolation du bâtiment, hauteur de la pièce, du volume de chargement et de l'emplacement du poêle dans la pièce.

Plaque de sol : Voir les législations en vigueur dans chaque pays sous réserve des modifications techniques

Votre revendeur vous conseillera au mieux :

www.maxblank.com/fr/revendeurs/recherche-partenaire/ ou sous : www.maxblank.fr

Variantes

ENR	Modèles	délai de livraison		
185-2001	Bamberg BF ↑ • corps en acier anthracite • côtés et couvercle en pierre naturelle blanc crème lisse • avec tuyau buse L.350 - trappe et clapet intégré	4		
185-2004	Bamberg BF ↑ • corps en acier anthracite • côtés et couvercle en pierre naturelle gris bleu sablé • avec tuyau buse L.350 - trappe et clapet intégré	4		
185-2007	Bamberg BF ↑ • corps en acier anthracite • côtés et couvercle en pierre naturelle ardoise brossée • avec tuyau buse L.350 - trappe et clapet intégré	4		

Accessoires

552-2014	Cassette à pellets KO2-S 7,5 kW en réappro. commandée en même temps que le poêle			
552-2004	Cassette à pellets KO2-XL 11 kW en réappro. commandée en même temps que le poêle • fait en acier inoxydable résistant à la chaleur • pour le S avec 2, pour le XL avec 3 verres Ceran noir • avec accessoires : briquet, gants en silicone, pinceau de nettoyage, sacs en feutre jusqu'à 20 kg			
29184311	Plaque amovible inox brossé mat (voir accessoires)			
308 046	compris dans la livraison : Plaque de cuisson			
308 047	grille de four			
308 074	Pierre de four en lave anthracite d'entretien facile			
308 057	Thermomètre de four			
	Branchement d'arrivée d'air frais (compris dans la livraison) N'oubliez pas de préciser à la commande : Prise d'air frais horizontale ou verticale autres accessoires voir les dernières pages			

Particularités du modèle Bamberg BF

- grâce à notre système unique de combinaison bois - pellet sans électricité, se chauffer devient encore plus économique et le romantisme du feu de bois est largement préservé. Voir les détails en vidéos sur You tube !
- grand four permettant de cuire et rôtir utilisant l'énergie du feu de bois
- cuisiner de bon plat comme autrefois
- mur du four en inox avec 2 glissières
- volet d'évacuation des odeurs de cuisson
- avec lèchefrite émaillé, grille de four chromé et thermomètre
- avec pierre de four en lave anthracite
- avec socle de pieds en inox
- le feu de pellets aussi beau que le feu de bois
- autres particularités : voir les dernières pages
- choisissez votre plaque amovible en verre ou inox parmi les accessoires, elle est facile à ranger l'été

Merci de lire également les particularités des pierres naturelles.