

HAAS
+
SOHN

Aqua Riva II

Fiche technique

Poêle à bois avec échangeur thermique

FR

Notes dans le texte



Les notes les plus importantes sont introduites par **AVERTISSEMENT**. Les notes introduites par **AVERTISSEMENT** attirent votre attention **sur un risque sérieux de blessure ou de dommage à l'appareil de chauffage**.



La note introduite par **Remarque** attire votre attention sur la possibilité de dommages à l'appareil de chauffage.



La note introduite par **Important** vous alerte des informations importantes pour le fonctionnement de votre appareil de chauffage.



La note elle-même attire votre attention, plus généralement, à l'information pertinente pour le fonctionnement de votre appareil de chauffage.

Table des matières

1. Spécifications techniques	1
1.1. Combustibles appropriés, quantité nécessaire au chargement.....	1
2. Schéma dimensionnel du poêle à bois	2
3. Liste des pièces de rechange	3
3.1. Disposition générale	3
3.2. Disposition A1	5
3.3. Disposition A2, A3, A4, A5	6
4. Plan dimensionnel	8
4.1. Raccordement de l'échangeur de chaleur	8
5. Instructions relatives au nettoyage de l'échangeur de chaleur	9

1. Spécifications techniques

	Bûches	
Puissance de chauffage disponible	7,9 kW	
Puissance thermique nominale	8 kW	
Puissance applicable pour les radiateurs	5,6 kW	
Efficacité énergétique	80 %	
Portion moyenne de CO à 13% O ₂	681 mg/Nm ³	472 mg/MJ
Teneur moyenne en poussière à 13% O ₂	36 mg/Nm ³	25 mg/MJ
Teneur moyenne en NOx à 13% O ₂	105 mg/Nm ³	73 mg/MJ
Teneur moyenne en OGC à 13% O ₂	40 mg/Nm ³	28 mg/MJ
Triple valeur des fumées (trois paramètres de puissance spécifiques de cheminées)		
Débit massique des fumées à la puissance nominale	7,2 g/s	
Température des fumées dans l'emboîtement du conduit de fumée	301 °C	
Tirage minimal de la cheminée à la puissance thermique nominale	12 Pa	

Distances de sécurité

Distances minimales par rapport aux matériaux inflammables:	cotés:	40 cm
	arrière:	40 cm
	devant (zone de rayonnement):	80 cm

1.1. Combustibles appropriés, quantité nécessaire au chargement

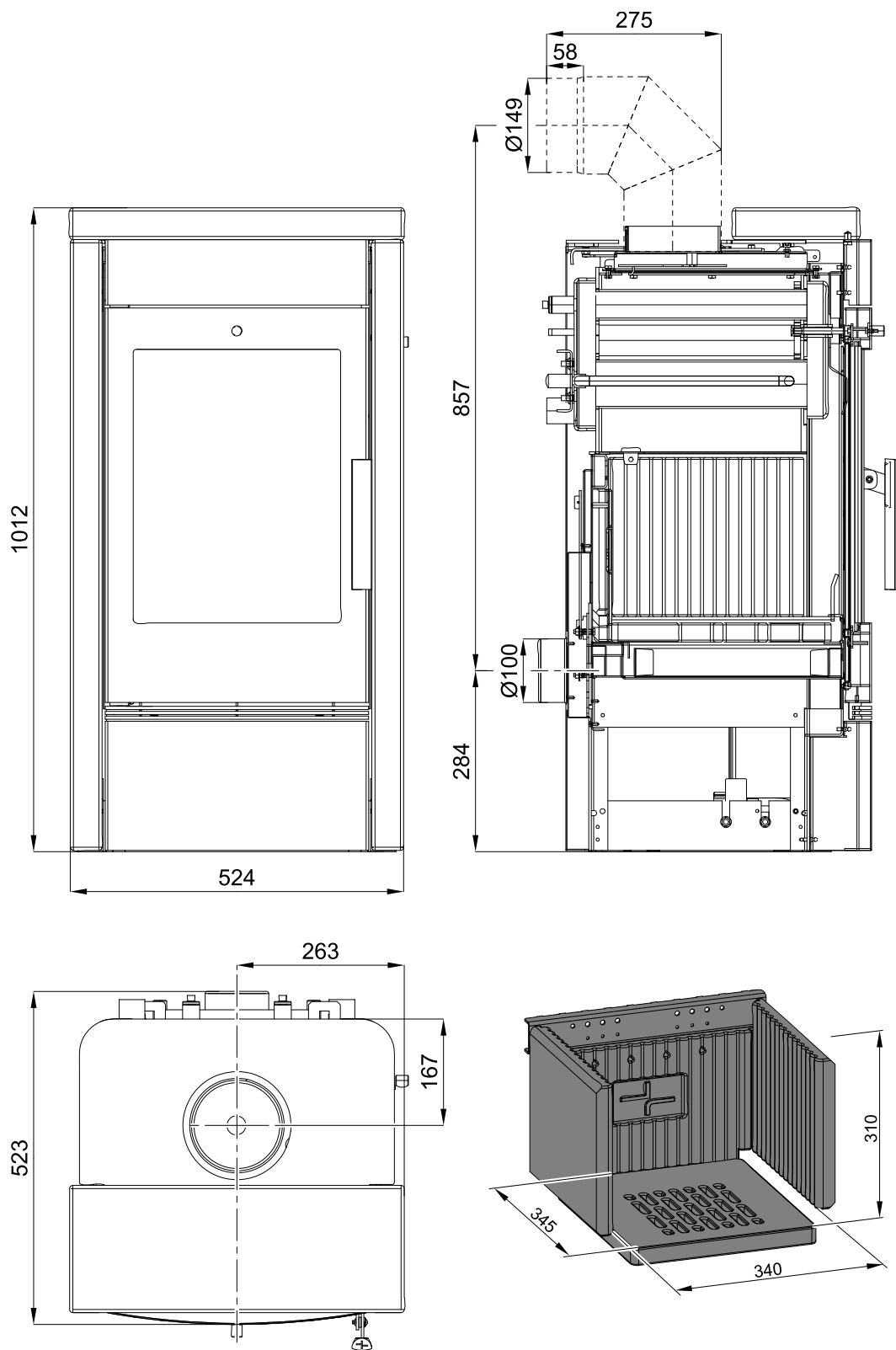
Combustible:	Quantité de combustible par une charge
Bûches:	2 bûches (max. 2,4 kg)
Longueur de bûche:	Max. 33 cm
Granulés de bois (DIN51731):	—
Briquettes de lignite:	—



Note

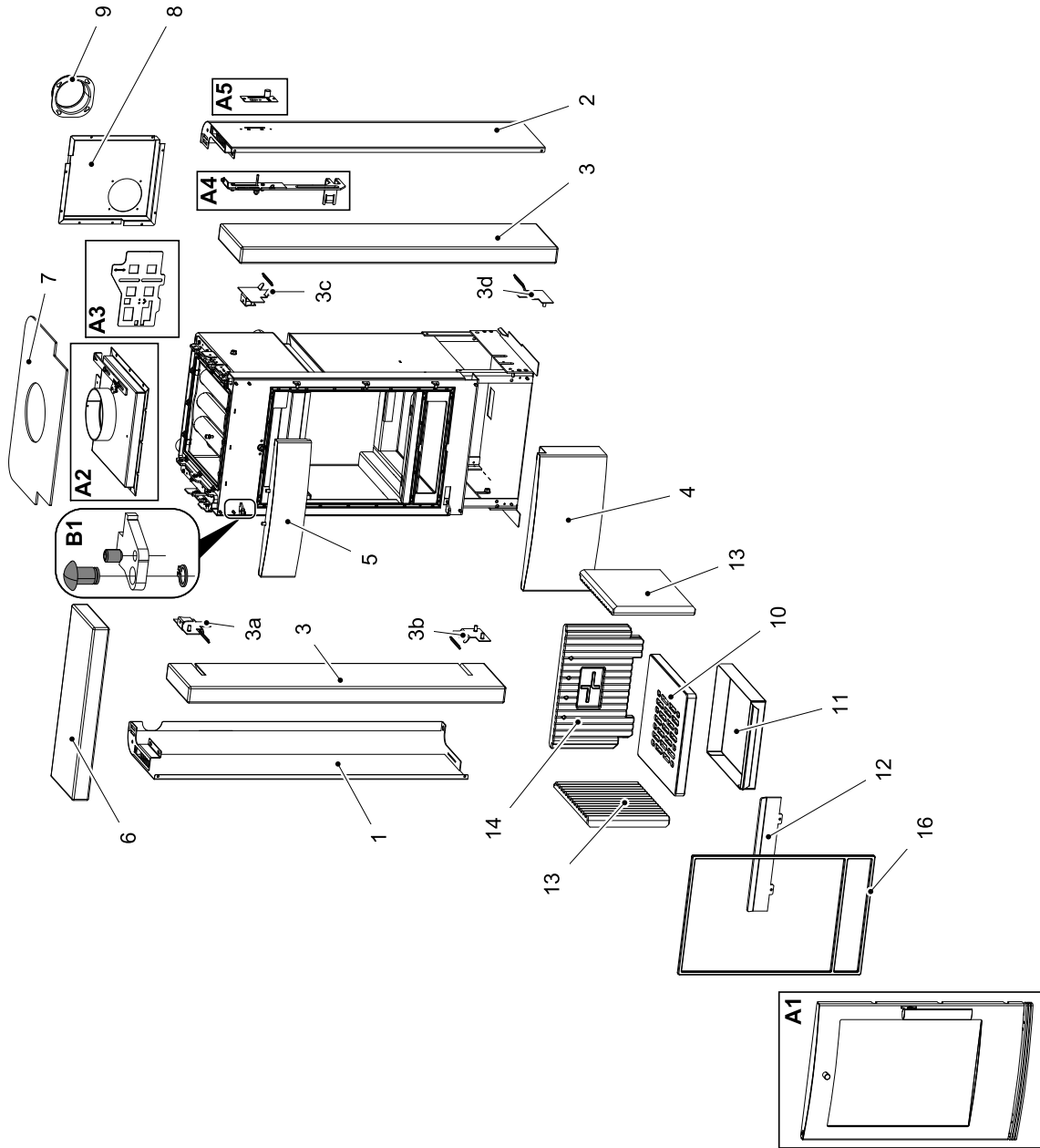
Lors du chauffage au bois, n'utilisez que des bûches stockées depuis 2 ans et dont le taux d'humidité résiduelle maximale est de 17 %.

2. Schéma dimensionnel du poêle à bois



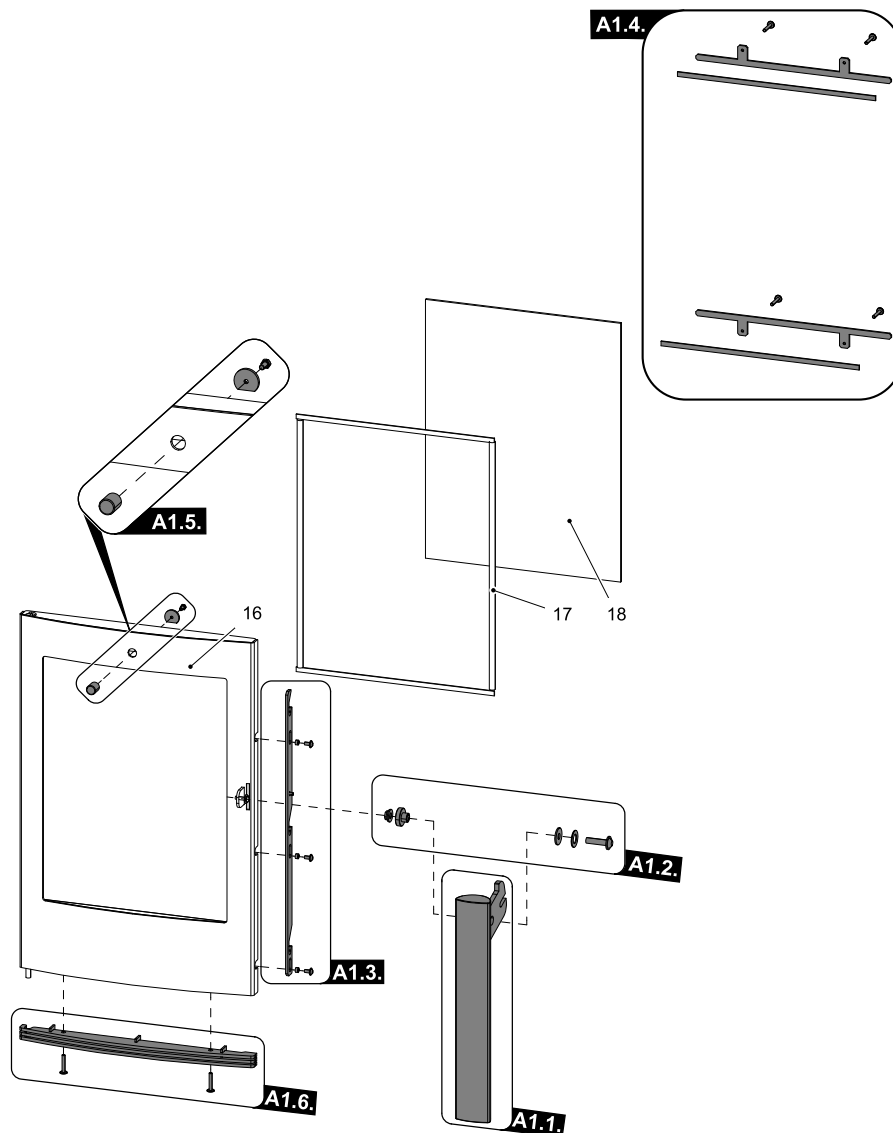
3. Liste des pièces de rechange

3.1. Disposition générale



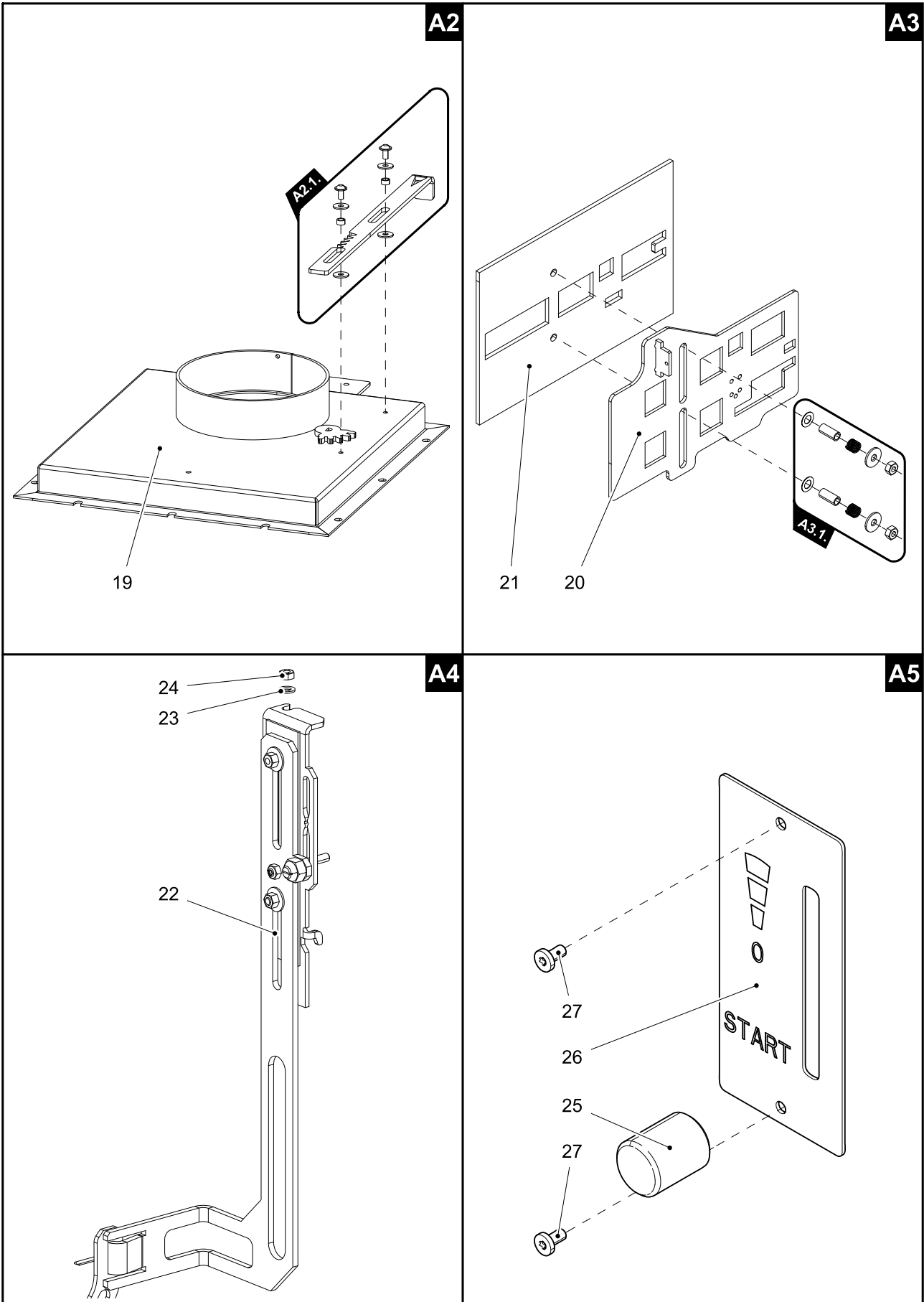
Disposition générale			
Réf.	Désignation	Nb de pièces	Référence
A1	Porte de foyer (complète)/anthracite-argent	1 pièce	0434515015300
A2	Capot avec buse (complet)/anthracite	1 pièce	0434515115095
A3	Coulisseau réglage air (complet)/anthracite	1 pièce	0434617005028
A4	Mécanisme(complet)/Easy-Control	1 pièce	0434517005060
A5	Pupitre de commande(complet)/Easy-Control	1 pièce	0434615005005
B1	Kit charnière supérieure	1 pièce	0434515005128
1	Capot latéral – à gauche/anthracite	1 pièce	0434515106019
2	Capot latéral – à droite/anthracite	1 pièce	0434515106018
3	Revêtement latéral/Woodstone	2 pièce	0434515106100
3a	Support de revêtement en haut à gauche/ anthracite	1 pièce	0434615107066
3b	Support de revêtement en bas à gauche/ anthracite	1 pièce	0434515107066
3c	Support de revêtement en haut à droite/ anthracite	1 pièce	0434615107068
3d	Support de revêtement en bas à droite/ anthracite	1 pièce	0434515107068
4	Capot inférieur/anthracite	1 pièce	0434515016146
5	Capot supérieur/anthracite	1 pièce	0434515016145
6	Capot supérieur/Woodstone	1 pièce	0434515106200
7	Plaque protectrice supérieure/anthracite	1 pièce	0434515006801
8	Capot arrière	1 pièce	0434517005000
9	Buse de prise d'air extérieur (Ø100)	1 pièce	0088500050008
10	Grille foyère	1 pièce	0434515005053
11	Cendrier	1 pièce	0434515005030
12	Pare bûche	1 pièce	0434515006040
13	Brique réfractaire - gauche + droite (30x250x307)	2 pièce	0434617005504
14	Brique réfractaire – du fond (30x239x375)	1 pièce	0434617005501
15	Cordon d'étanchéité pour porte 12 mm (2500 mm)	1 pièce	0040012120005

3.2. Disposition A1



Disposition A1			
Réf.	Désignation	Nb de pièces	Référence
A1.1.	Poignée de porte de foyer (complète)	1 pièce	0429415005318
A1.2.	Éléments de fixation pour poignée - kit	1 pièce	0434615505002
A1.3.	Kit glissière de verrouillage	1 pièce	0434615005321
A1.4.	Kit supports de vitre/anthracite	1 pièce	0434615006330
A1.5.	Kit bouton d'accès/anthracite	1 pièce	0434615405005
A1.6.	Persiennes/argent - kit	1 pièce	0434515005315
16	Porte de foyer (pièce soudée)/anthracite	1 pièce	0434515007200
17	Joint de vitre 10x4 mm (1660 mm)	1 pièce	0040210040005
18	Vitre (345x455)	1 pièce	0434515005304

3.3. Disposition A2, A3, A4, A5

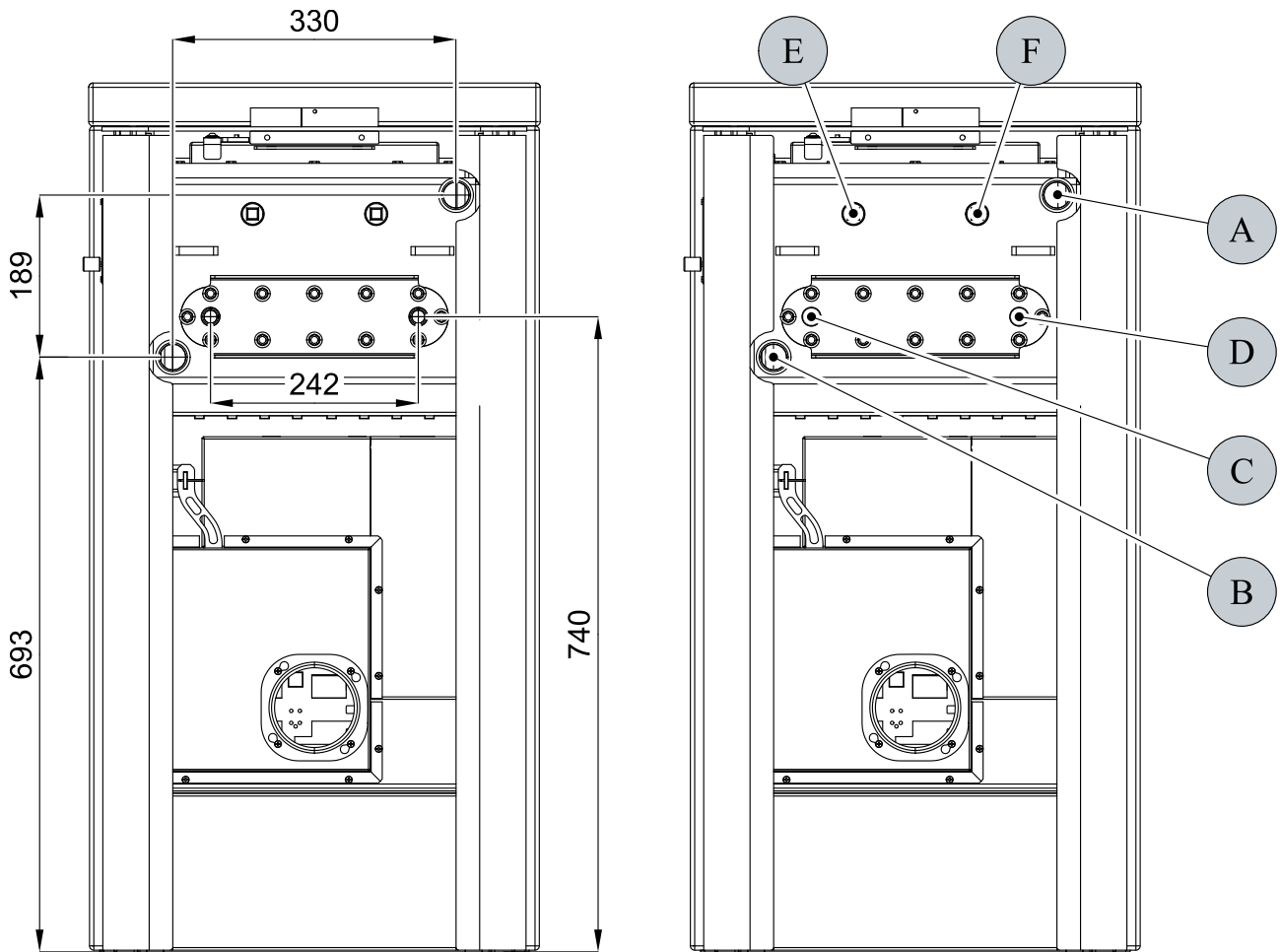


Disposition A2			
Réf.	Désignation	Nb de pièces	Référence
A2.1.	Tige pour clapet/anthracite - kit	1 pièce	0434515006088
19	Capot avec buse/anthracite	1 pièce	0434515016085
Disposition A3			
Réf.	Désignation	Nb de pièces	Référence
A3.1.	Éléments de fixation pour tiroir - kit	1 pièce	0434615005003
20	Coulisseau réglage air/anthracite	1 pièce	0434617006028
21	Joint pour coulisseau	1 pièce	0434517005052
Disposition A4			
Réf.	Désignation	Nb de pièces	Référence
22	Mécanisme/Easy-Control	1 pièce	0434517005060
23	Rondelle plate découpée 5,3 DIN 125A	1 pièce	-
24	Écrou auto-freiné M5 DIN 980V	1 pièce	-
Disposition A5			
Réf.	Désignation	Nb de pièces	Référence
25	Pupitre de commande	1 pièce	0420915005625
26	Étiquette du pupitre de commande	1 pièce	0429415005171
27	Vis à tête cylindrique M3x10 BN 9524	2 pièce	0030400300105

4. Plan dimensionnel

4.1. Raccordement de l'échangeur de chaleur

Plan dimensionnel



FR

Réf.	Désignation
A	Raccord départ chauffage (filetage intérieur G1")
B	Raccord retour chauffage (filetage intérieur G1")
C-D	Raccord prévu pour le soupape de sécurité thermique (filetage extérieur G1/2")
E-F	Raccord doigt de gant pour installation du bulbe de la soupape de sécurité thermique (filetage intérieur G1/2"), Longueur du doigt de gant maximum 410 mm (ex. boucle de refroidissement, pompe de circulation)

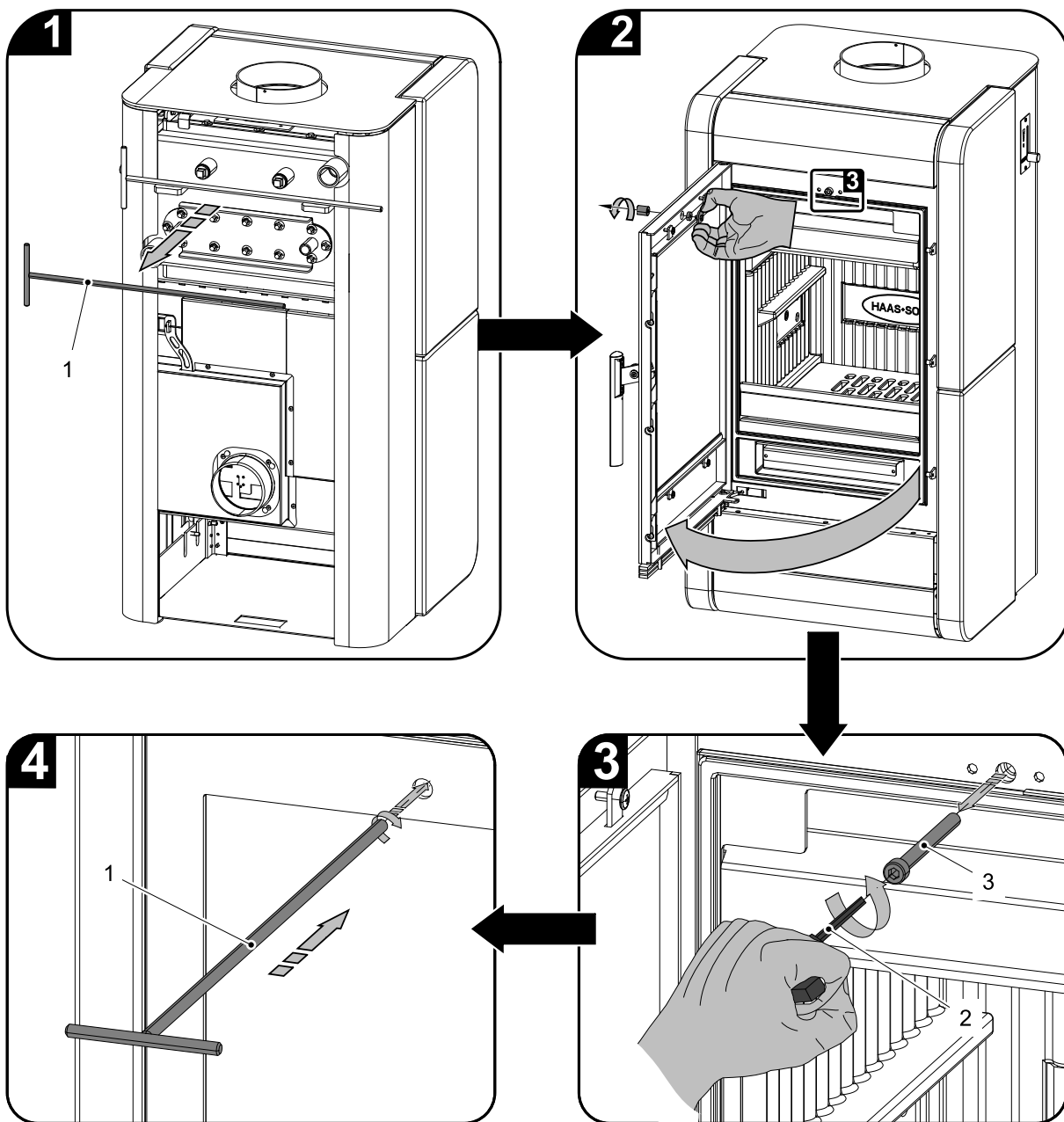
5. Instructions relatives au nettoyage de l'échangeur de chaleur



IMPORTANT

Il est recommandé de faire le nettoyage à l'aide de la raclette (pos. 4, Fig. 5) au moins 1x par semaine, même plus souvent en fonction de la fréquence d'utilisation.

1. Préparation et montage de la tige du mécanisme de nettoyage



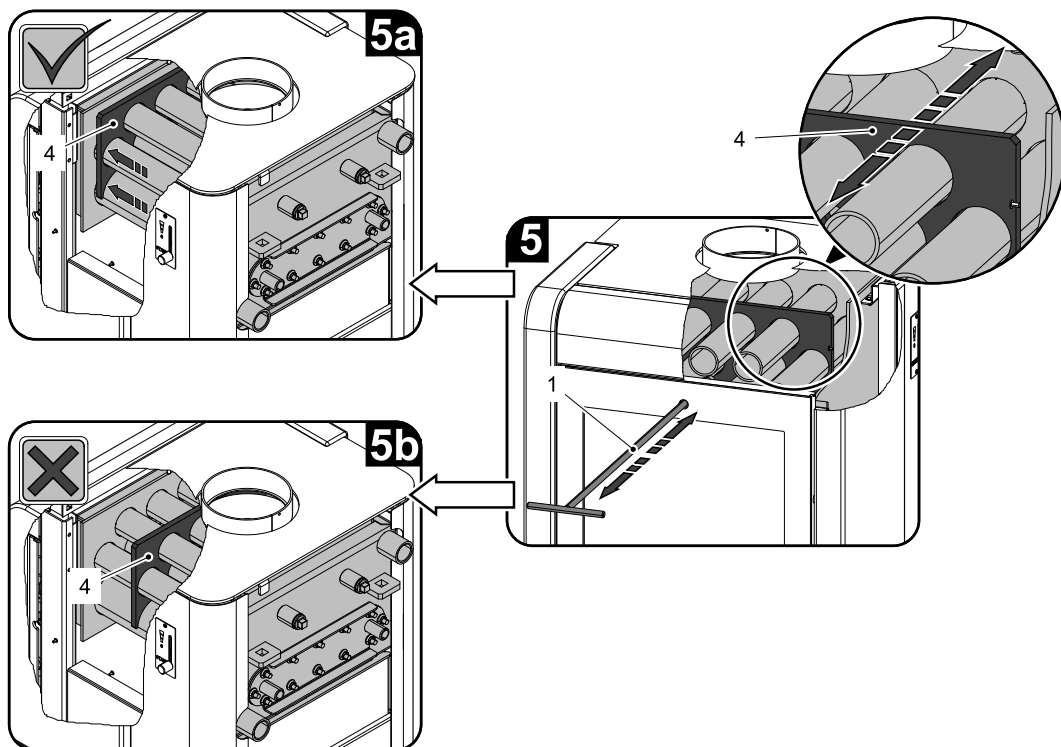
FR

2. Nettoyage lui-même et arrêt de la plaque de nettoyage



IMPORTANT

Une fois le nettoyage terminé, il est nécessaire de bloquer la raclette (Fig. 5a). Ne laissez pas la raclette au-dessus d'une flamme (Fig. 5b).



Réf.	Désignation	Référence
1	Tige de nettoyage/anthracite	0433317006063
2	Clé Allen 8 mm (fait partie de la livraison)	9001700080005
3	Vis M8x240 (DIN 912)	0030031000805
4	Racloir	—

