

HAAS  
+  
SOHN

**Newham easy 347.15-C avec four**  
**London-II easy 347.15 avec four**

**Fiche technique**  
Poêle à bois

**FR**

**0434715311402b**

# Notes dans le texte



Les notes les plus importantes sont introduites par **AVERTISSEMENT**. Les notes introduites par **AVERTISSEMENT** attirent votre attention **sur un risque sérieux de blessure ou de dommage à l'appareil de chauffage**.



La note introduite par **Remarque** attire votre attention sur la possibilité de dommages à l'appareil de chauffage.



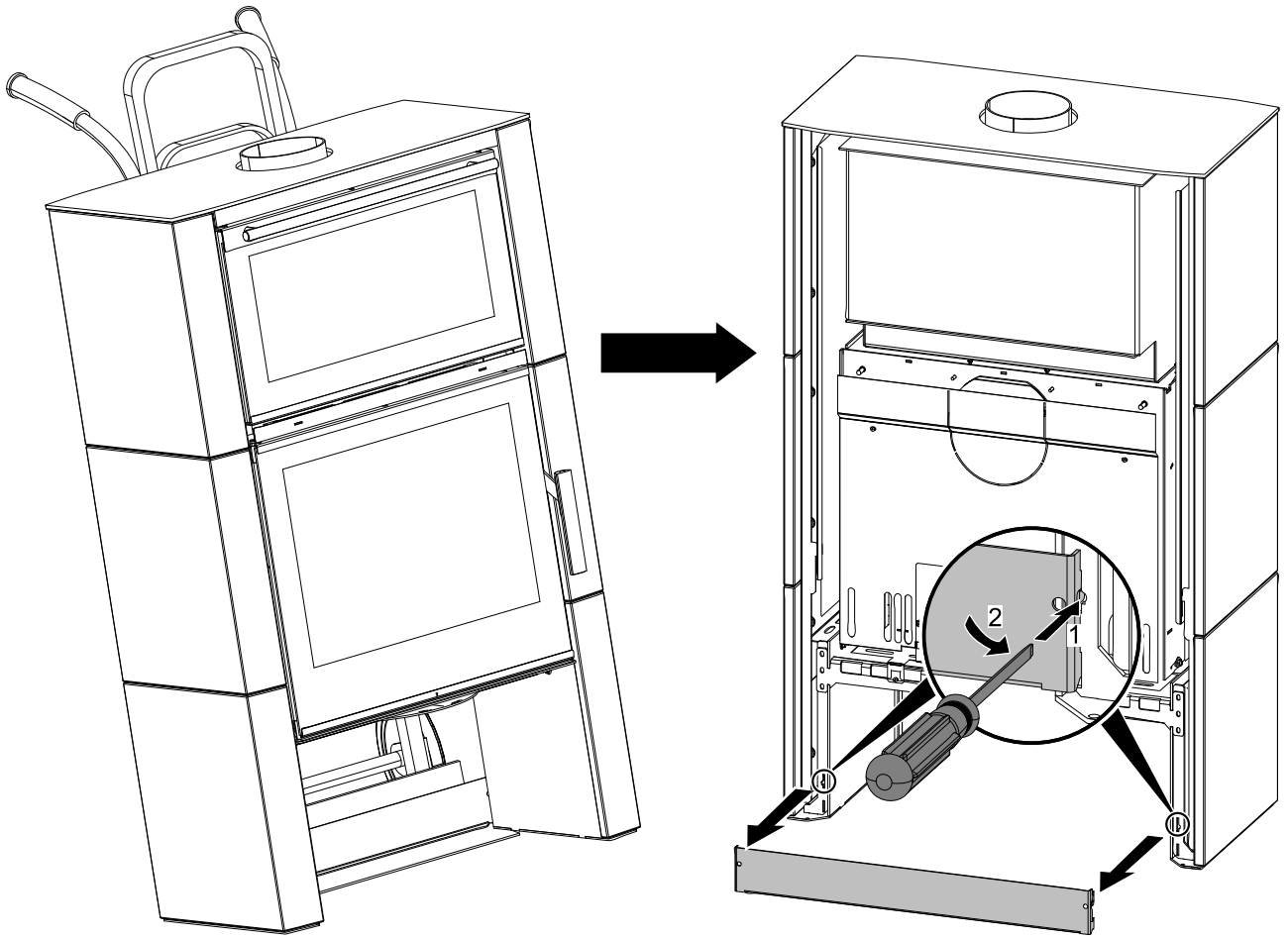
La note introduite par **Important** vous alerte des informations importantes pour le fonctionnement de votre appareil de chauffage.



La note elle-même attire votre attention, plus généralement, à l'information pertinente pour le fonctionnement de votre appareil de chauffage.

# Table des matières

<b>1. Spécifications techniques</b> .....	1
1.1. Combustibles appropriés, quantité nécessaire au chargement.....	1
<b>2. Description technique</b> .....	2
2.1. Variante céramique.....	2
2.2. Variante tôle .....	3
<b>3. Liste des pièces de rechange</b> .....	4
3.1. Vue éclatée générale du modèle .....	4
3.2. Détail A1 .....	6
3.3. Détail A2.....	7
<b>4. Nettoyage et entretien</b> .....	8
4.1. Démontage de la porte du four .....	8
4.2. Montage de la porte du four .....	9
4.3. Thermomètre.....	9
4.4. Nettoyage des carreaux - annuel .....	10
4.4.1. Variante céramique .....	10
4.4.2. Variante tôle.....	11
4.4.3. Nettoyage alternatif.....	12
<b>5. Remplacement de la buse de prise d'air extérieur</b> .....	13



# 1. Spécifications techniques

	<b>Bûches</b>
Puissance de chauffage disponible	8,1 kW
Puissance thermique nominale	7,8 kW
Norme d'essai	EN 13240
Efficacité énergétique	88,3 %
Concentration moyenne de CO à 13% de O <sub>2</sub>	0,07 %
Concentration moyenne de CO à 13% de O <sub>2</sub>	862 mg/Nm <sup>3</sup>
Concentration moyenne de poussière à 13% de O <sub>2</sub>	31 mg/Nm <sup>3</sup>
Concentration moyenne de NOx à 13% de O <sub>2</sub>	104 mg/Nm <sup>3</sup>
Concentration moyenne de OGC à 13% O <sub>2</sub>	50 mg/Nm <sup>3</sup>
Concentration moyenne de CO à 0% de O <sub>2</sub>	596 mg/MJ
Concentration moyenne de poussière à 0% de O <sub>2</sub>	23 mg/MJ
Concentration moyenne de NOx à 0% de O <sub>2</sub>	72 mg/MJ
Concentration moyenne de OGC à 0% O <sub>2</sub>	34 mg/MJ
Triple valeur des fumées (trois paramètres de puissance spécifiques de conduits de fumées)	
Quantité de produits de combustion à la puissance nominale	5,9 g/s
Température des produits de combustion dans la gorge de conduit de fumée	195 °C
Min. tirage de la cheminée à la puissance nominale	12 Pa

## Distances de sécurité

Distances minimales par rapport aux matériaux inflammables:	cotés:	20 cm
	arrière:	40 cm
	devant (zona d'irradiamento):	95 cm

## 1.1. Combustibles appropriés, quantité nécessaire au chargement

Combustible:	Max. dose de combustible de chargement
Bûches:	2 - 3 bûches (poids maximum de 2,2 kg)
Longueur de bois:	Max. 50 cm



### Note

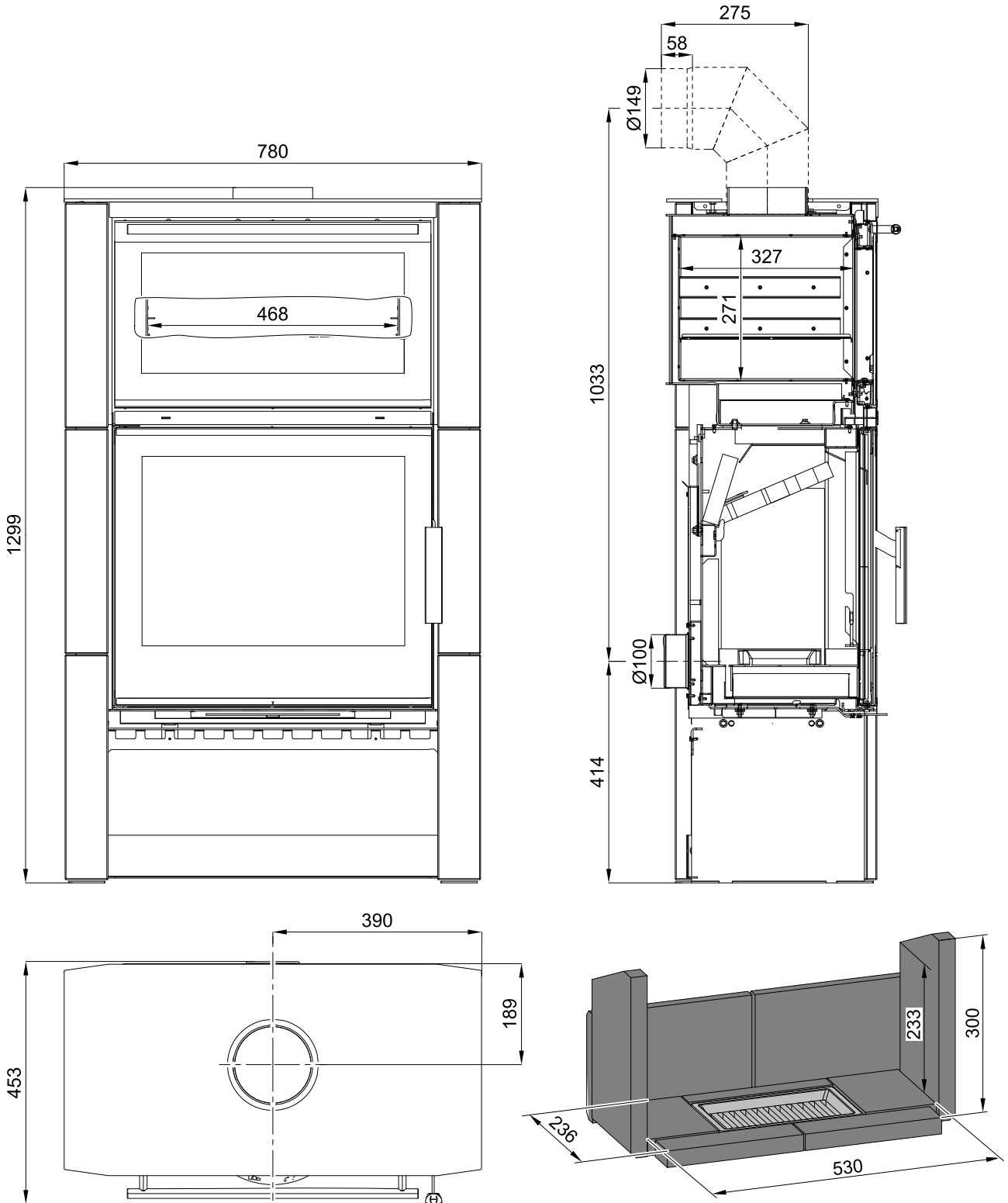
Lors du chauffage avec des bûches de bois, utilisez les essences de bois qui ont été stockées pendant deux ans et ayant une humidité résiduelle max. de 17 %.

# 2. Description technique

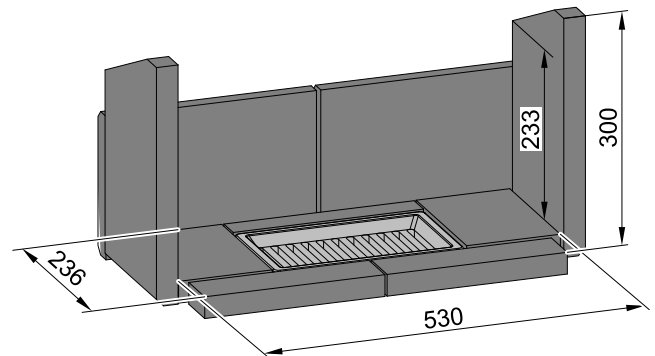
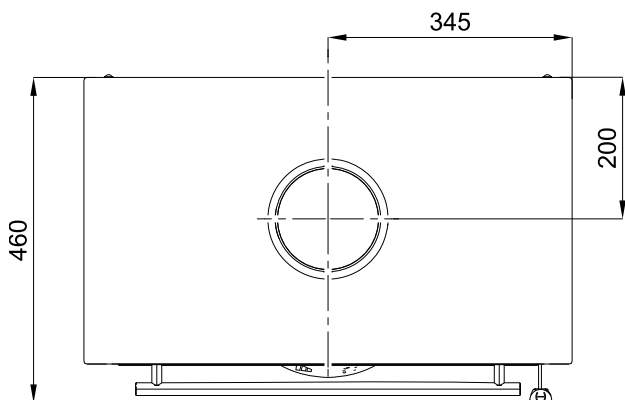
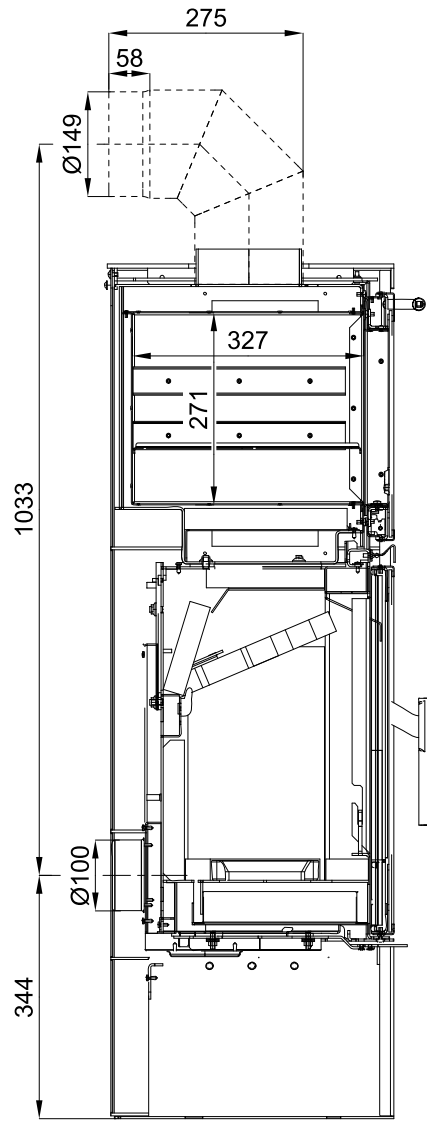
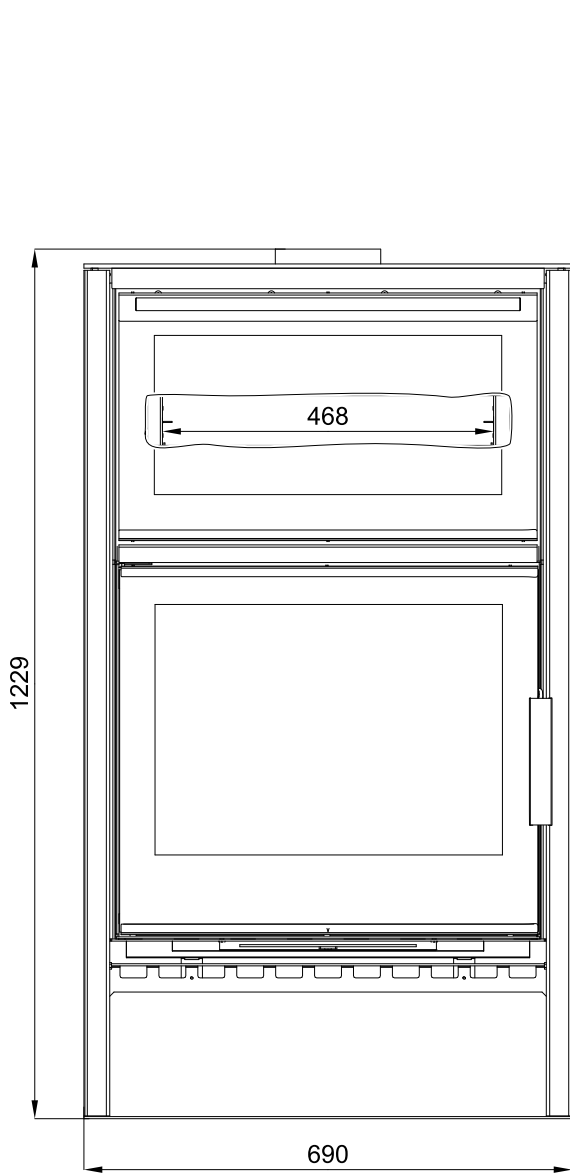
## 2.1. Variante céramique

Description technique

FR



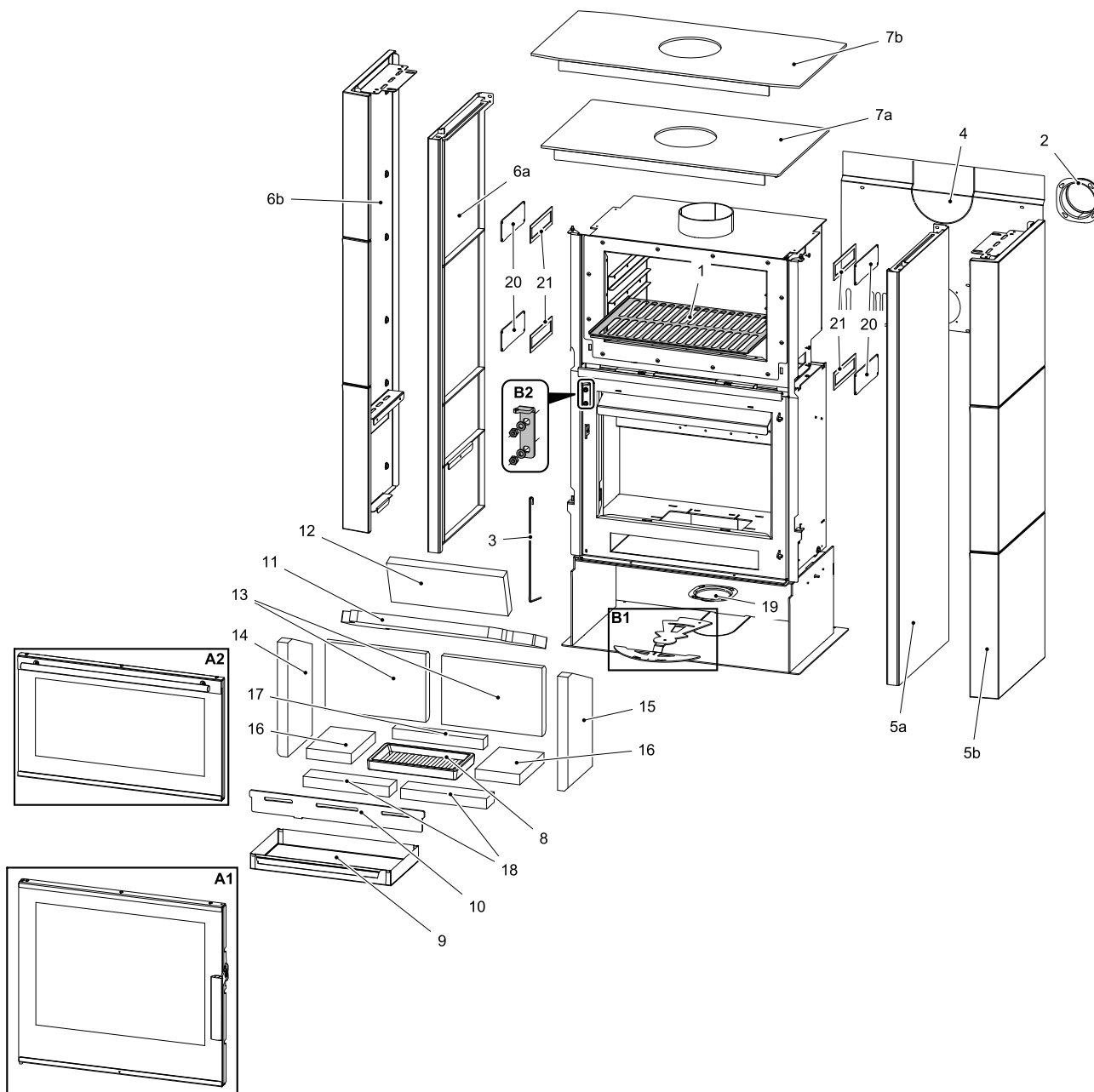
## 2.2. Variante tôle



# 3. Liste des pièces de rechange

## 3.1. Vue éclatée générale du modèle

Liste des pièces de rechange



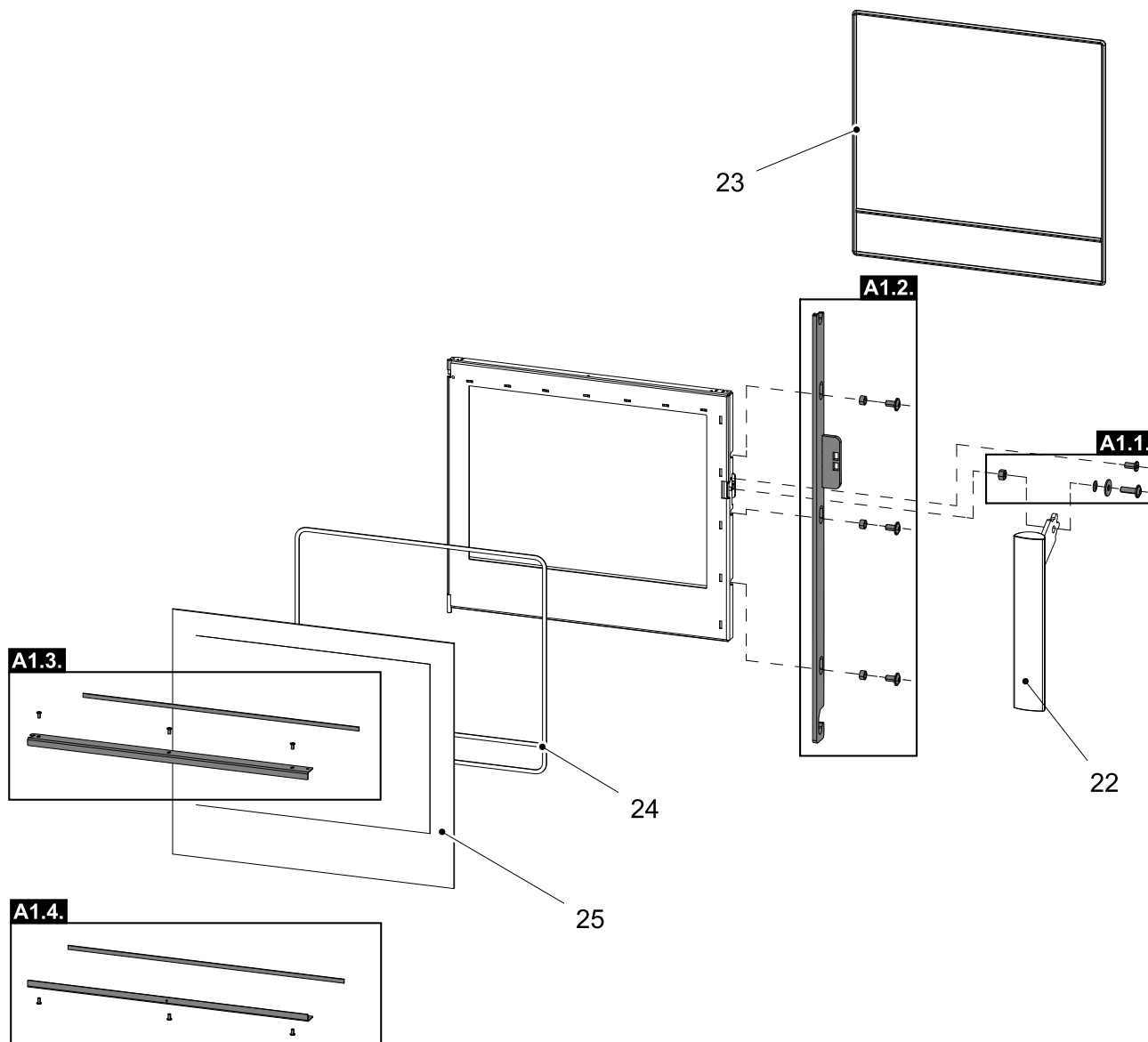
FR

Position	Désignation	Quantité	Article No.
<b>Vue éclatée générale du modèle</b>			
<b>A1</b>	Porte de foyer (complet)/anthracite	1 pièce	0434715205300
<b>A1</b>	Porte de foyer (complet)/anthracite, noir-brillant	1 pièce	0434715225300
<b>A2</b>	Porte du four (complet)/anthracite	1 pièce	0434715305300
<b>A2</b>	Porte du four (complet)/anthracite, noir-brillant	1 pièce	0434715316300
<b>B1</b>	Easycontrol – jeu	1 pièce	0434715565023
<b>B2</b>	Charnière de porte (complète)	1 pièce	0434715505124
<b>1</b>	Grille du four	1 pièce	0434715305020



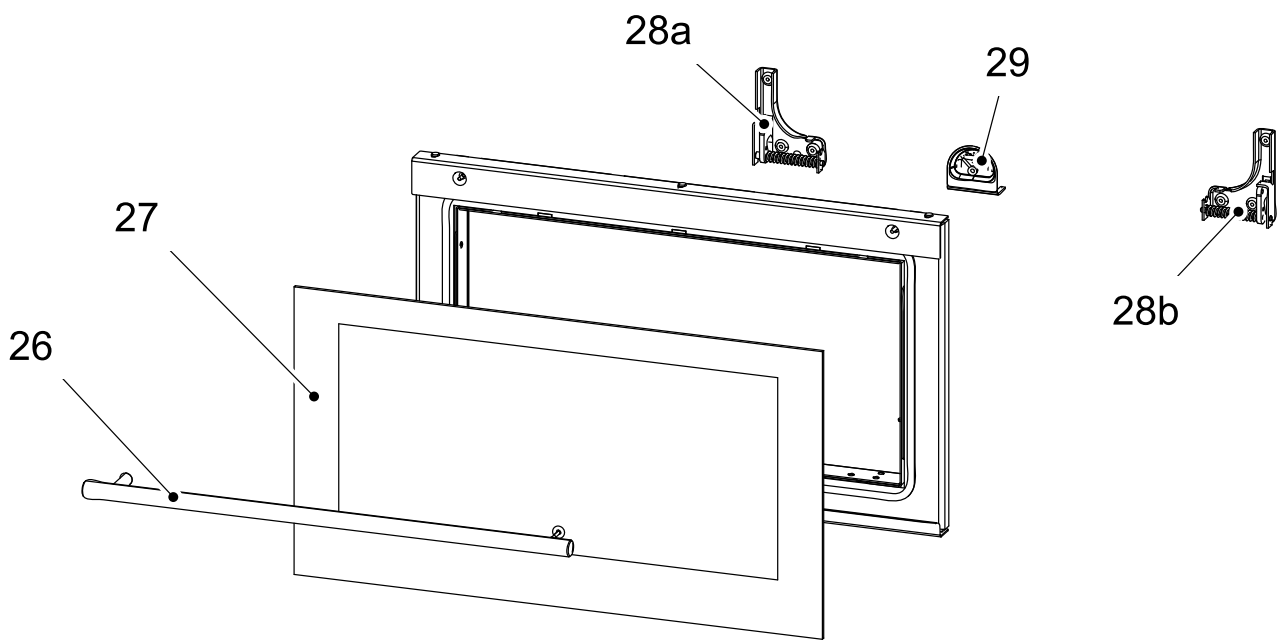
<b>2</b>	Prise d'air extérieur (Ø100)	1 pièce	0088500050008
<b>3</b>	Ressort de porte	1 pièce	0434715005316
<b>4</b>	Tablier arrière	1 pièce	0434715505040
<b>5a</b>	Revêtement latéral droit/anthracite	1 pièce	0434715315200
<b>5b</b>	Plaque habillage C droit/anthracite-métallique	1 pièce	0434715315100
<b>6a</b>	Revêtement latéral gauche/anthracite	1 pièce	0434715315300
<b>6b</b>	Plaque habillage C gauche/anthracite-métallique	1 pièce	0434715315110
<b>7a</b>	Plaque de recouvrement/anthracite	1 pièce	0434715305800
<b>7b</b>	Plaque de recouvrement/anthracite	1 pièce	0434715315800
<b>8</b>	Grille/anthracite	1 pièce	0020100135022
<b>9</b>	Cendrier	1 pièce	0434715005700
<b>10</b>	Barrière/anthracite	1 pièce	0434715005013
<b>11</b>	Écran libre (560x240x30)	1 pièce	0434715005510
<b>12</b>	Écran libre – arrière (340x130x30)	1 pièce	0434715005507
<b>13</b>	Brique 198x292x30	2 pièce	0434715005501
<b>14</b>	Brique 330x193x30	1 pièce	0434715005503
<b>15</b>	Brique 330x193x30	1 pièce	0434715005509
<b>16</b>	Brique 130x190x30	2 pièce	0434715005504
<b>17</b>	Brique 264x35x30	1 pièce	0434715005505
<b>18</b>	Brique 250x60x30	2 pièce	0434715005506
<b>19</b>	Bouchon d'extrémité	1 pièce	0088500070005
<b>20</b>	Couvercle-trou de nettoyage/anthracite	4 pièce	0434715305405
<b>21</b>	Cordon d'étanchéité 10x4 mm (400 mm)	4 pièce	0040210040005

### 3.2. Détail A1



Position	Désignation	Quantité	Article No.
<b>Détail A1</b>			
<b>A1.1.</b>	Boulonnerie pour poignée — jeu	1 pièce	0434715005012
<b>A1.2.</b>	Tige de fermeture — jeu/anthracite	1 pièce	0434715205325
<b>A1.3.</b>	Attache de vitre supérieure — jeu/anthracite	1 pièce	0434715005311
<b>A1.3.</b>	Attache de vitre supérieure — jeu/anthracite, noir-brillant	1 pièce	0434715015311
<b>A1.4.</b>	Attache de vitre inférieure — jeu/anthracite	1 pièce	0434715005310
<b>A1.4.</b>	Attache de vitre inférieure — jeu/anthracite, noir-brillant	1 pièce	0434715015310
<b>22</b>	Mécanisme à levier de la porte de foyer (complet)	1 pièce	0434715006320
<b>23</b>	Cordon d'étanchéité 10 mm pour porte (2560 mm)	1 pièce	0040300100005
<b>24</b>	Cordon d'étanchéité de vitre 6 mm (2460 mm)	1 pièce	0040406000006
<b>25</b>	Verre résistant à la chaleur (512x591)	1 pièce	0434715005301

### 3.3. Détail A2



Position	Désignation	Quantité	Article No.
<b>Détail A2</b>			
<b>26</b>	Poignée — jeu	1 pièce	0429112006385
<b>27</b>	Verre	1 pièce	0434715305301
<b>28a</b>	Charnière gauche	1 pièce	0434715305310
<b>28b</b>	Charnière droite	1 pièce	0434715305311
<b>29</b>	Thermomètre	1 pièce	0434715305308

# 4. Nettoyage et entretien

Nettoyer le four après chaque utilisation pour éviter que la saleté ne s'encrasse. Nettoyer la graisse en utilisant de l'eau savonneuse ou un détergent avant que le four ne refroidisse. Utiliser un nettoyant standard pour fours et grilles pour la saleté difficile à éliminer. Essuyer à sec pour éliminer tout résidu de détergent. Ne pas utiliser de nettoyants abrasifs tels que agents abrasifs, éponge métallique ou antirouille. Utiliser de l'eau savonneuse chaude pour nettoyer les accessoires.



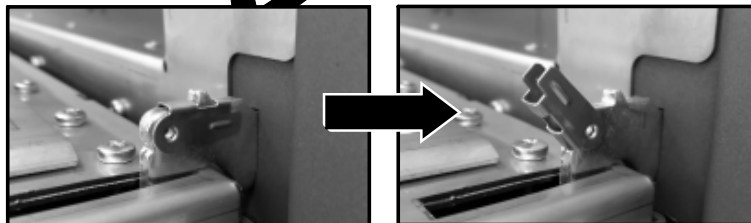
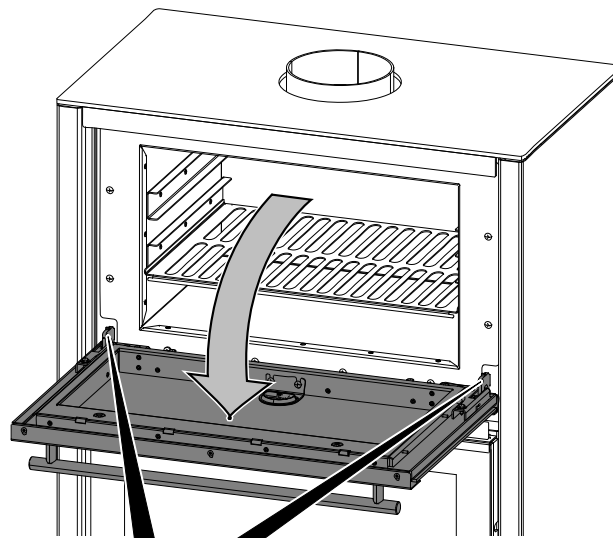
## Note

Ne pas utiliser le four pour sécher des tissus ! Il est conçu uniquement pour préparer des aliments.

L'intérieur du four est en acier inoxydable et l'exposition à la chaleur à long terme peut provoquer une décoloration de la surface. Cette dernière est due au matériau utilisé et ne peut pas être complètement évitée et ne constitue pas un motif de retour.

## 4.1. Démontage de la porte du four

- Ouvrir complètement la porte du four
- Déverrouiller les verrous de la charnière
- Refermer lentement la porte du four
- Cela permet de déverrouiller la charnière
- Vous pouvez maintenant retirer la porte du four



## 4.2. Montage de la porte du four

- Mettre en place la charnière de la porte
- Ouvrir lentement la porte
- Verrouiller les deux verrous de la charnière
- Refermer la porte

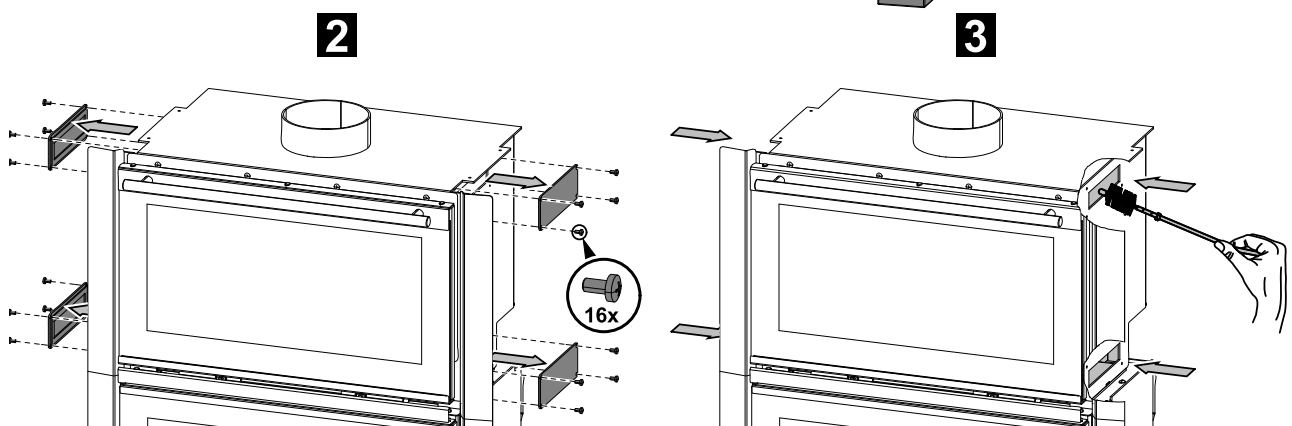
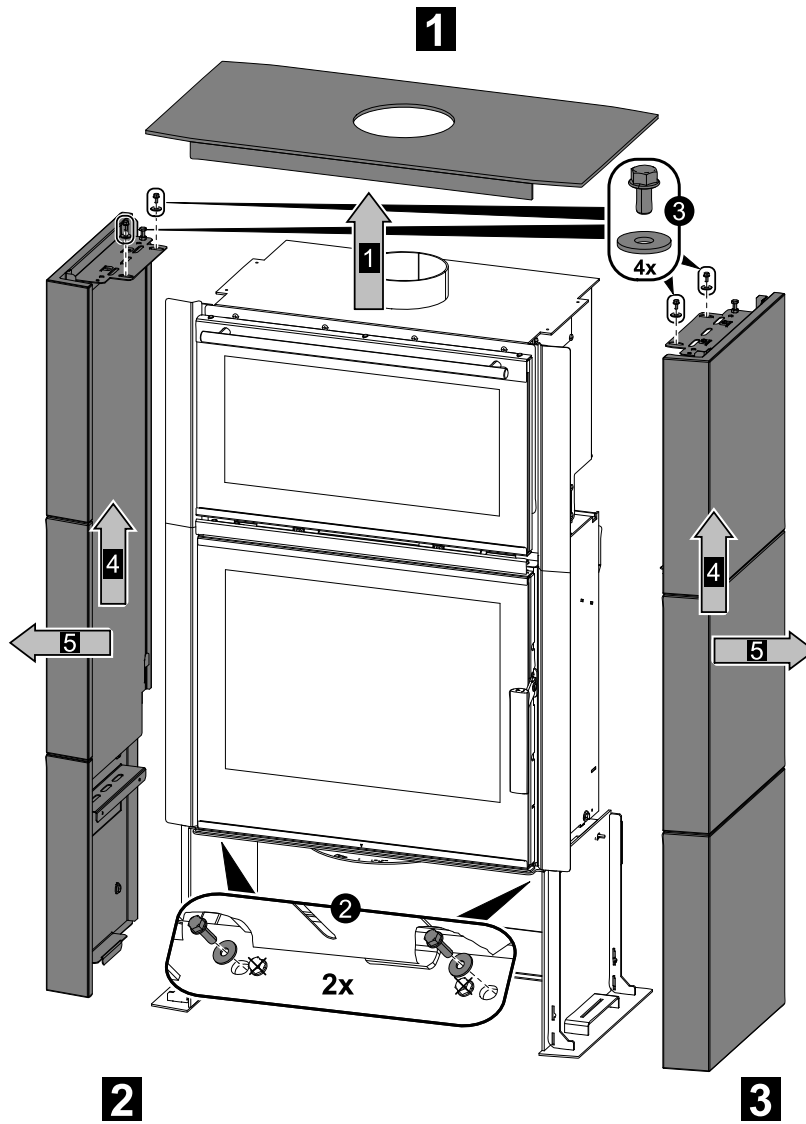
## 4.3. Thermomètre



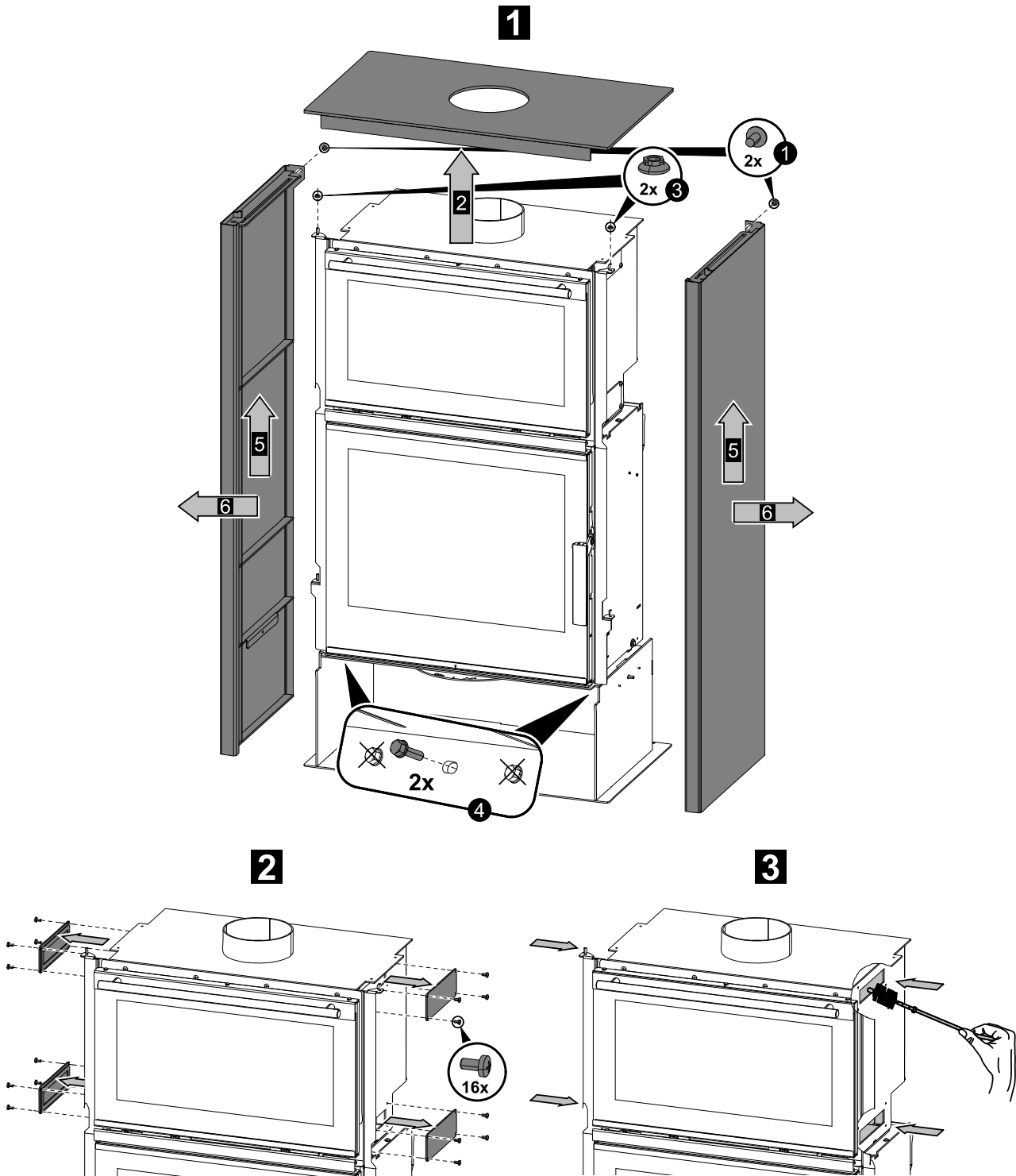
Le thermomètre intégré dans la porte du four indique la température à l'intérieur du four avec un écart mineur.

## 4.4. Nettoyage des carneaux - annuel

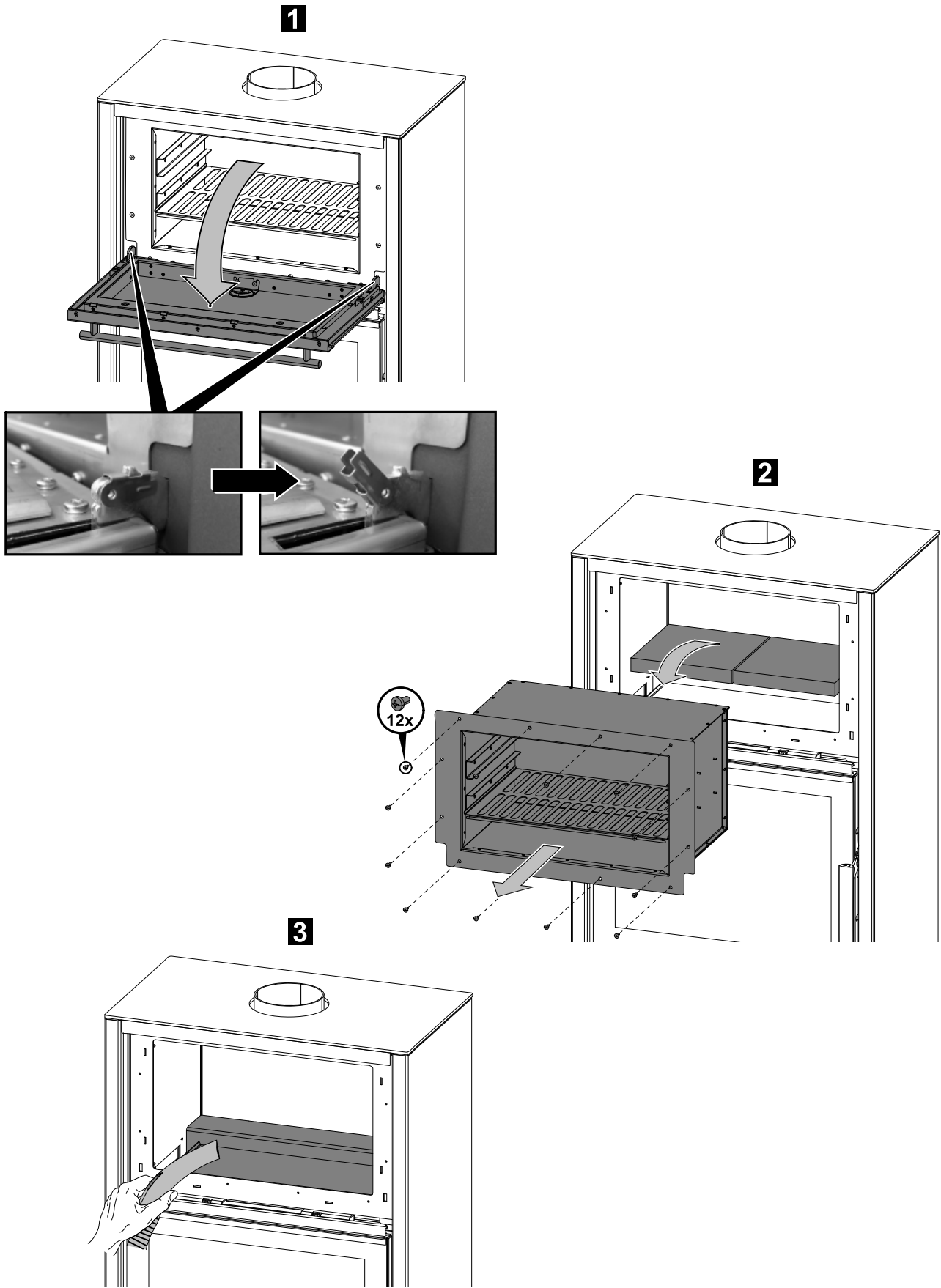
### 4.4.1. Variante céramique



### 4.4.2. Variante tôle



### 4.4.3. Nettoyage alternatif



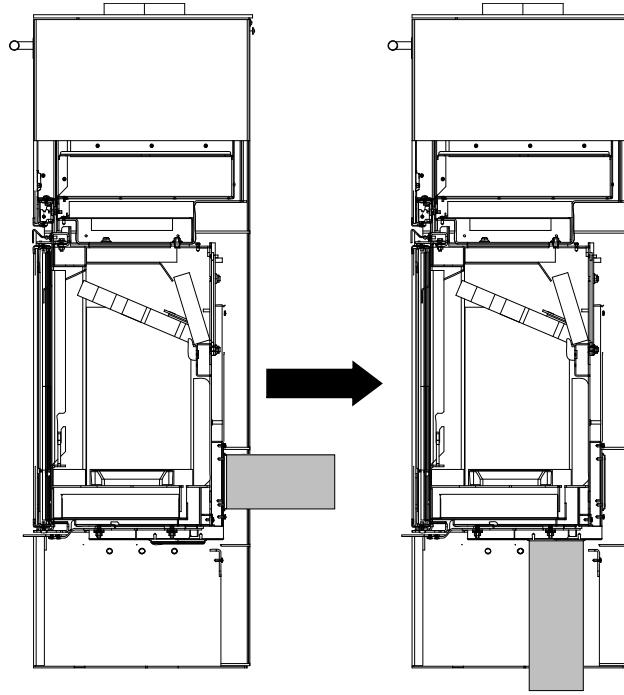


# 5. Remplacement de la buse de prise d'air extérieur



Note

Étape 2 seulement pour London-II easy 347.15 avec four.



1

2

