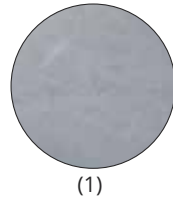




# DIEGO W+

## POÊLES À BOIS D'ANGLE À ACCUMULATION

**JUSTUS**

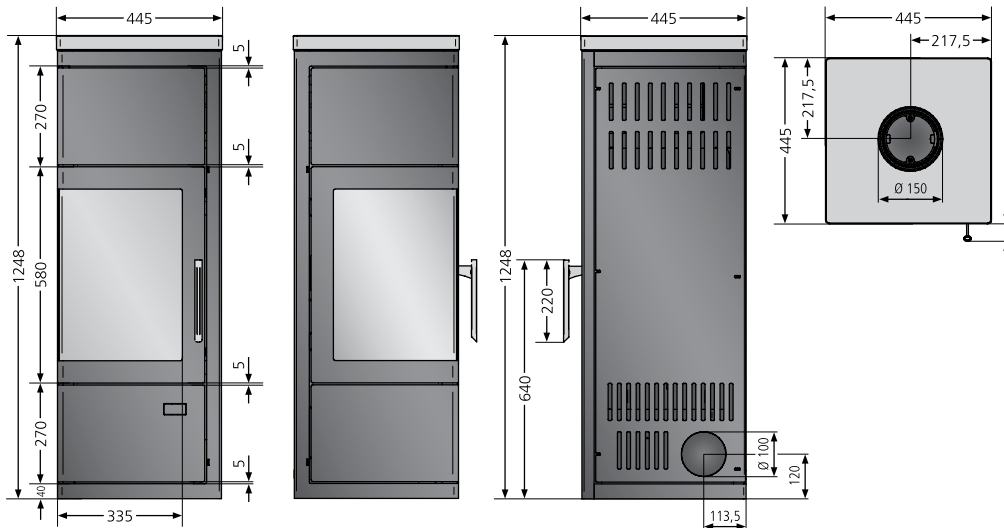


- 1 L'offre:**  
(1) Acier noir, dessus pierre ollaire
- 2 Bloc accumulateur chaleur w+, 60 kg**
- 3 Poignée ventilée**  
verrouillage multi-points
- 4 Emplacement pour raccordement air, buse en option.**

**Vitre pliée, vision deux faces**

**Option:**

- Buse de raccordement pour arrivée air extérieur.



Articles		N° d'article	Code-EAN
Acier noir avec dessus pierre ollaire		4698 11	4250340903783
Accessoires en option			
Buse de raccordement pour arrivée air extérieur		9200 69	4029807779991
Puissance	kW	6,0	
Capacité de chauffe	m²	50 à 90	
Dimension des bûches	cm	33	
Hauteur / Largeur / Profondeur	mm	1248 / 445 / 445	
Poids (emballage compris)	kg	212	
Poids de Bloc accumulateur chaleur w+	kg	60	
Ø Raccordement	mm	150 / dessus	
Ø Arrivée air	option	100 / arrière ou dessous	
Valeur d'éligibilité aux dispositions fiscales			
Rendement	%	80	
CO à 13% O²	%	0,07	
Particules fines à 13% O²	mg/Nm³	36	
Indice de performance environnementale (IPE)	Valeur	0,47	